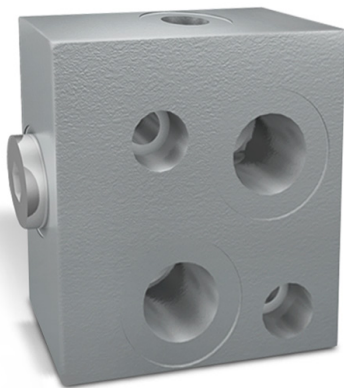


## VALVOLA SBLOCCAFRENO FLANGIABILE SU MOTORI DANFOSS SERIE OMS

SCHEMA IDRAULICO  
HYDRAULIC DIAGRAM

### BRAKE UNCLAMPING VALVE, FLANGEABLE TO DANFOSS MOTORS OMS

**IMPIEGO:**

Valvola utilizzata per sbloccare il freno idraulico dei motori.

**MATERIALI E CARATTERISTICHE:**

Corpo: acciaio zincato.

Componenti interni: acciaio temprato termicamente e rettificato

Guarnizioni: BUNA N standard

**MONTAGGIO:**

Flangiare V1 e V2 al motore, collegare le rimanenti bocche V1 e V2 all'alimentazione e collegare la bocca da 1/4" al freno motore.

**USE AND OPERATION:**

This valve is used to unlock the motors hydraulic brake.

**MATERIALS AND FEATURES:**

Body: zinc-plated steel.

Internal parts: hardened and ground steel.

Seals: BUNA N standard

**APPLICATIONS:**

Flange V1 and V2 to the motor, connect the other side of V1 and V2 to the pressure flow and connect the 1/4" port to the motor brake.



| CODICE<br>CODE | SIGLA<br>TYPE | PORTATA MAX<br>MAX FLOW<br>Lt. / min | PRESSIONE MAX<br>MAX PRESSURE<br>Bar | PESO<br>WEIGHT<br>Kg. |
|----------------|---------------|--------------------------------------|--------------------------------------|-----------------------|
| <b>V0334</b>   | VSBF 1/2" OMS | 40                                   | 300                                  | 1,312                 |

