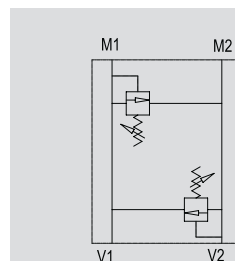
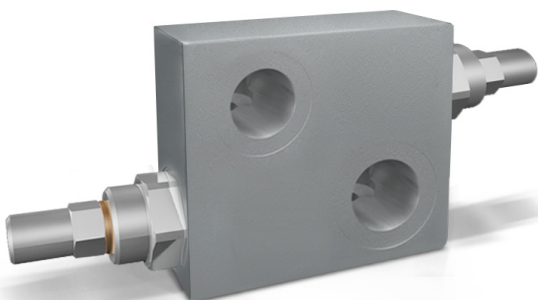


VALVOLA ANTIURTO FLANGIABILE CON VITI SU MOTORI DANFOSS OMP/OMR

TIPO / TYPE

VAU OM WSC

SCHEMA IDRAULICO
HYDRAULIC DIAGRAM

DUAL CROSS RELIEF VALVE FLANGEABLE ON DANDOSS MOTORS OMP/OMR BY SCREWS

IMPIEGO:

Costituite da due valvole di massima pressione con scarico incrociato, sono utilizzate per limitare la pressione in entrambi i rami di un attuttore o motore idraulico ad un determinato valore di taratura. Trovano il miglior impiego sia come valvole antishock sia per regolare i due rami di un circuito idraulico a diversi valore di pressione. La flangiatura diretta, adatta per motori Danfoss della serie OMP-OMR, garantisce la massima sicurezza, minime perdite di carico e compattezza d'installazione.

MATERIALI E CARATTERISTICHE:

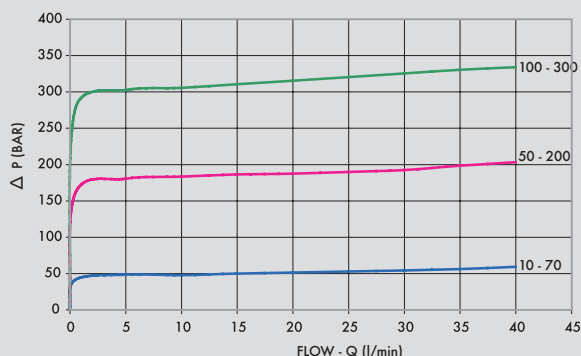
Corpo: acciaio zincato
Componenti interni: acciaio temprato termicamente e rettificato
Guarnizioni: BUNA N standard
Tenuta: a cono guidato. Trafilamento trascurabile

MONTAGGIO:

Flangiare M1 e M2 direttamente al motore tramite i bulloni forati (non in dotazione) e collegare V1 e V2 all'alimentazione.

A RICHIESTA

- molle per diversi campi di taratura (vedi tabella)
- pressione di taratura diversa da quella standard (CODICE/T000 specificando il valore di taratura)

PERDITE DI CARICO**PRESSURE DROPS CURVE****USE AND OPERATION:**

Made up by 2 relief valves with crossed tank, this valve is used to block pressure to a certain setting in the 2 ports of an actuator/hydraulic motor. It's ideal to provide protection against sudden shock pressures and to adjust different pressures in the 2 ports of an hydraulic circuit as well. Direct flange is ideal for Danfoss motors type OMP-OMR and provides a maximum safety, very low pressure drops and solid installation.

MATERIALS AND FEATURES:

Body: zinc-plated steel.
Internal parts: hardened and ground steel.
Seals: BUNA N standard
Poppet type: minor leakage

APPLICATIONS:

Flange M1 and M2 directly to the motor by screws (not included) and connect ports V1 and V2 to pressure flow.

ON REQUEST

- different setting range (see the table)
- other setting available (CODE/T000 please specify the desired setting)

Temperatura olio: 50° C - Viscosità olio: 30 cSt

Oil temperature: 50° C - Oil viscosity: 30 cSt



CODICE
CODE

SIGLA
TYPE

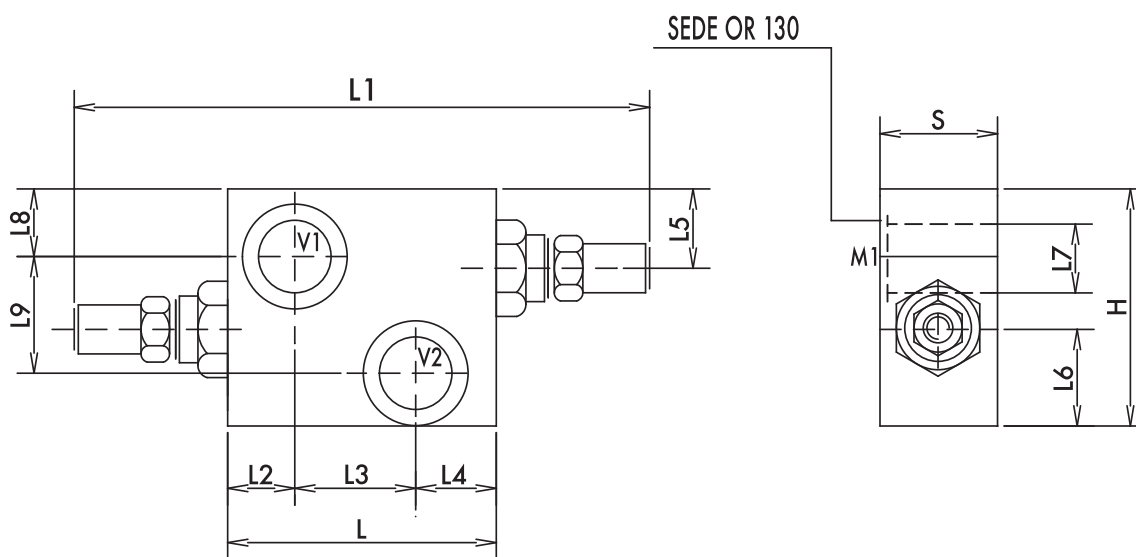
PORTATA MAX
MAX FLOW
Ll. / min

V0503/000*

VAU OM 1/2" WSC

50

*000 = specificare valore della molla desiderata. Vedi tabella sotto.
*000 = please specify the desired setting range. See the table below.



CODICE CODE	SIGLA TYPE	V1 - V2 C1 - C2 GAS	L	L1	L2	L3	L4	L5	L6	ØL7	L8	L9	H	S	PESO/ WEIGHT Kg
			mm	mm	mm	mm	mm	mm	mm	mm	mm	mm	mm	mm	mm
V0503/000*	VAU OM 1/2" WSC	G1/2"	80	164	19	36	25	20	29	21,3	18	36	70	30	1,150

CODICE
CODE

CAMPO DI TARATURA
SETTING RANGE (Bar)

COD/070 10 - 70

COD/200 50 - 200

COD/300 100 - 300

REGOLAZIONE - ADJUSTEMENT

CODICE/V • CODE/V

Volantino • Handknob

CODICE/PP • CODE/PP

Predisposizione alla piombatura • Arranged for sealing cap

CODICE/P • CODE/PP

Piombatura • Sealing cap