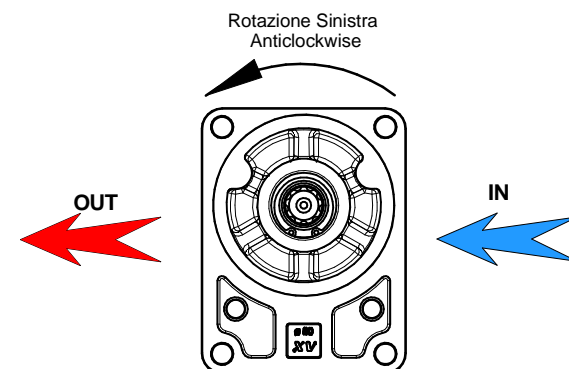
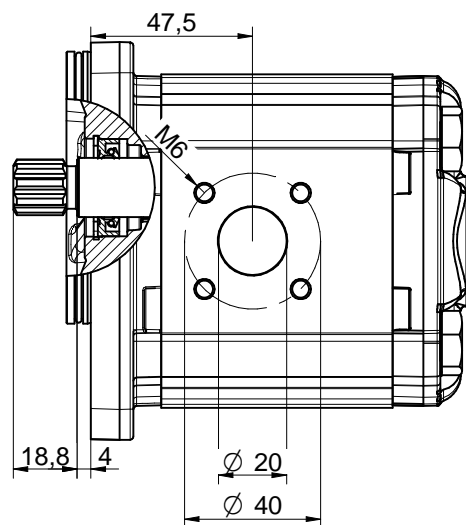


m=1.6 Z=9
DIN 5482 -17x14

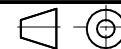
Ø 16,5 h11



VIVOIL OLEODINAMICA VIVOLO s.r.l.
Società a Socio Unico
www.vivoil.com
BUDRIO (BOLOGNA) ITALY
Tel +39 051.803689 Fax +39 051.800061

XV2P/17 - Ø80 /S - SCF03

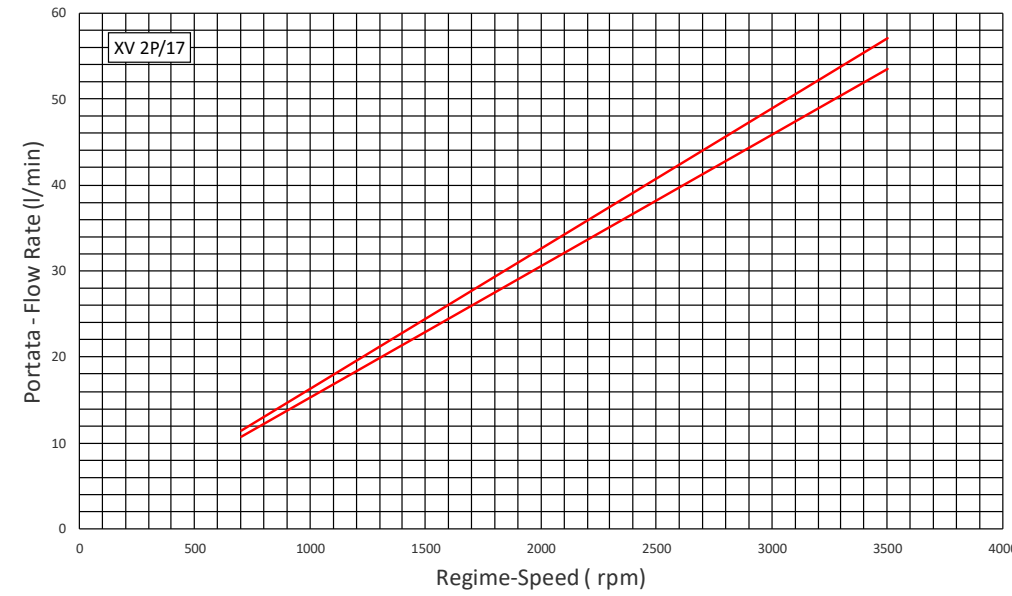
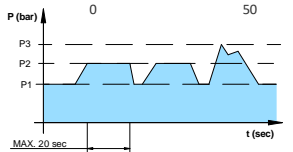
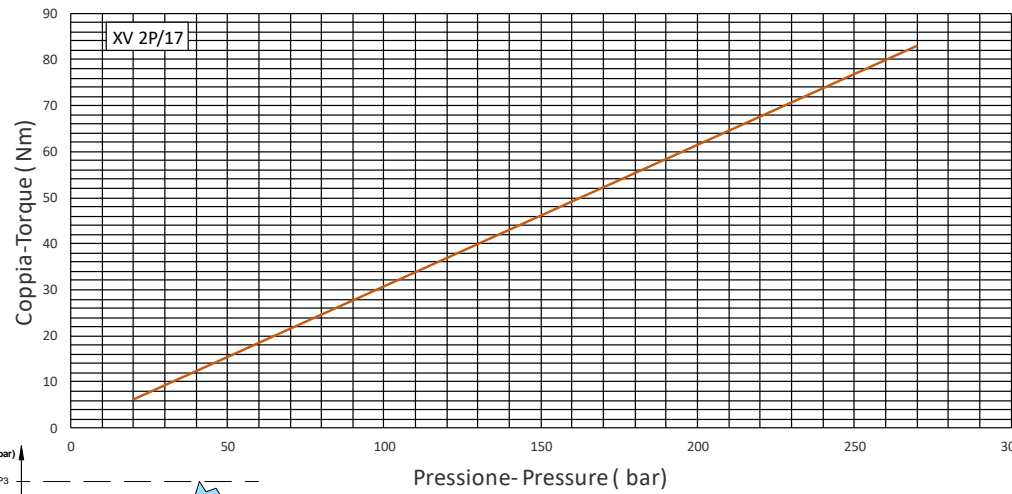
Ø40 M6 # - Ø35 M6 # - .



Data - Emissione
16/04/25

Disegno:

X2P5141HSRA



Verso di Rotazione Direction of Rotation	Sinistra Anticlockwise	
Cilindrata Displacement	16,8	Cm ³ /rev
Pressione massima continua Max continuous pressure	P1	230 bar
Pressione massima intermittente Max intermittent pressure	P2	250 bar
Pressione massima di picco Max peak pressure	P3	270 bar
Regime Min - Min Rpm	700	Rpm
Regime Max - Max Rpm	3500	Rpm
Pressione massima in aspirazione Max inlet pressure	0,6	bar
Tipo di olio raccomandato Recommended oil type	Olio idraulico a base minerale Mineral-based hydraulic oil HLP HV (DIN 51524)	
Viscosità minima di esercizio Minimum operating viscosity	10	mm ² /s
Viscosità massima di esercizio Minimum operating viscosity	100	mm ² /s
Viscosità massima ammissibile all'avvio maximum admissible viscosity at stat-up	1500	mm ² /s
Viscosità consigliata Raccomanded viscosity	20-100	mm ² /s
Temperatura ambiente Ambient temperature	-20÷60	°C
Temperatura di esercizio del fluido Fluid operating temperature	-15÷80	°C
Temperatura di esercizio consigliata del fluido Raccomanded fluid operating temperature	30÷50	°C
Filtraggio fluido in ingresso Inlet fluid filtering	30÷60	µm
Filtraggio fluido in uscita Outlet fluid filtering	10÷25	µm
Guarnizioni Sales Type	NBR	
Depressione massima del fluido in ingresso Max inlet fluid pressure	-0,02÷0,08	bar
Impiego di Acqua -Glicol (HF-C)-max 50% acqua Use of Water-Glicoil (HF-C) -water max 50%	Max 1100 rpm	Max 170bar
Coppia serraggio viti Screw torque	T1	M10 - 54÷58,9 Nm
Coppia Massima Ammissibile sull'albero Admissible shaft torque	T2	86,1 Nm
Peso Weight	2,74	Kg



VIVOIL OLEODINAMICA VIVOLO s.r.l
 Società a Socio Unico
 www.vivoil.com
 BUDRIO (BOLOGNA) ITALY
 Tel +39 051.803689 Fax +39 051.800061

XV2P/17 - Ø80 /S - SCF03
 Ø40 M6 # - Ø35 M6 # - .

Disegno: **X2P5141HSRA**

Data - Emissione: 16/04/25